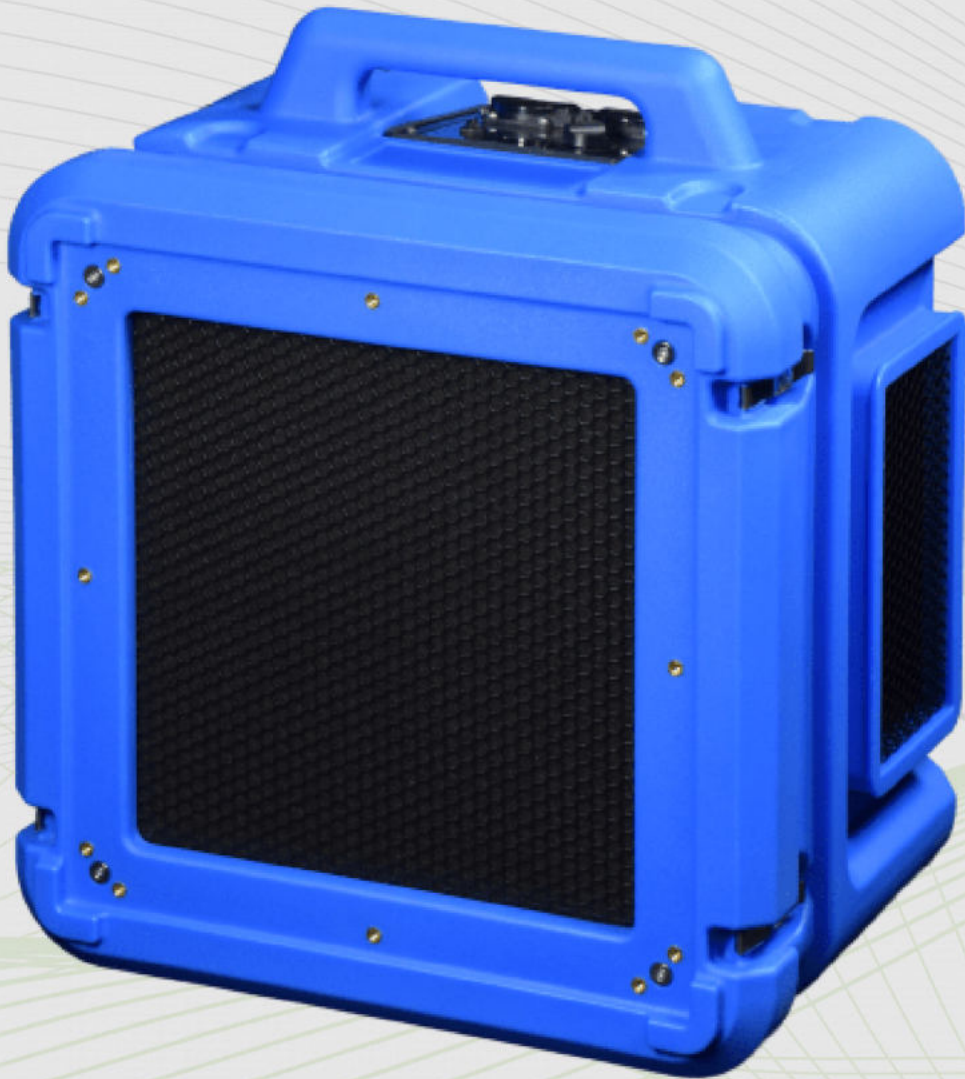


AirMex

Industrie-/Bauluftreiniger BL 1200



**Zur Raumluftreinigung im Um-/Abluftprinzip
Für trockene Luftverunreinigungen
Auf dem Bau, in der Industrie und im Handwerk**

Highlights des Bauluftreiniger BL 1200



Filter

- Der BL 1200 ist serienmäßig mit 3 Filtern ausgestattet
- Der Vorfilter entfernt größere Staubpartikel, zum Beispiel beim Sägen oder Schleifen. Er kann ausgeklopft oder mit einem Staubsauger gereinigt werden
- Der HEPA-Filter (H13) mit einem Abscheidegrad von bis zu 99,97% sorgt für die Entfernung von feinen Partikel, wie (Fein-)staub, Rauch, Viren, Bakterien und andere Mikroorganismen
- Der Aktivkohlefilter bindet schädliche Stoffe und ist wirkungsvoll gegen flüchtige organische Verbindungen, Dämpfe und Gerüche

Wir freuen uns über Ihr Interesse und beraten Sie gerne persönlich:

AirMex GmbH | Äußere Oberastr. 36/3 | D-83026 Rosenheim

Tel.: 0049 (0)8035-501 90-20 | Fax: 0049 (0)8031 88718-94 | Email: info@airmex.org

Highlights des Bauluftreiniger BL 1200

Highlights des BL 1200

- Leistungsstarker EC-Motor der neuesten Motorengeneration (mehr Leistung, weniger Verbrauch)
- Niedrigerer Stromverbrauch als herkömmliche Motoren
- Lange Lebensdauer
- Leiser Betrieb (kein „Brummen“ bei niedrigeren Drehzahlen)
- Kompakte Abmessungen
- Drehzahl stufenlos regelbar
- Solides, stoß- und kratzfestes ABS Gehäuse
- Einfach auszutauschende Filter
- Filterwechselanzeige
- 2 zusätzliche Steckdosen mit Abdeckklappen am Gerät
- Kompakte Maße für mobile Nutzung
- Tragegriff für einfachen Transport



Wir freuen uns über Ihr Interesse und beraten Sie gerne persönlich:

AirMex GmbH | Äußere Oberaust. 36/3 | D-83026 Rosenheim

Tel.: 0049 (0)8035-501 90-20 | Fax: 0049 (0)8031 88718-94 | Email: info@airmex.org

Technische Daten des BL 1200

Technische Daten

- Artikelnummer: 1080
- Netzspannung: 220V / 50Hz Volt/50Hz
- Leistungsaufnahme: maximal 480 Watt
- Filter: Vorfilter, HEPA Filter, Aktivkohlefilter
- Leistungsstufen: stufenlos einstellbar
- Reinigungsleistung pro Stunde: 850 m³
- Maße (HxBxT): 585 x 650 x 400 mm
- Lautstärke: max. ca. 65 dB
- Gewicht: 22.00 kg
- Raumkapazität: 150 - 400 m³ abhängig von der Intensität der Luftverschmutzung



Wir freuen uns über Ihr Interesse und beraten Sie gerne persönlich:

AirMex GmbH | Äußere Oberausr. 36/3 | D-83026 Rosenheim

Tel.: 0049 (0)8035-501 90-20 | Fax: 0049 (0)8031 88718-94 | Email: info@airmex.org

Zubehör des BL 1200

Zubehör



Abluftschlauch

- Artikelnr.: 1086-1
BL 1200 Industrie-Luftreiniger
Luftschlauch 250 mm - 10m

Zubehör



Ersatzfilter

- Artikelnr.: 1084
1x Vorfilter für BL 1200
- Artikelnr.: 1085
Vollständiges Filterset für BL 1200

Wir freuen uns über Ihr Interesse und beraten Sie gerne persönlich:

AirMex GmbH | Äußere Oberastr. 36/3 | D-83026 Rosenheim

Tel.: 0049 (0)8035-501 90-20 | Fax: 0049 (0)8031 88718-94 | Email: info@airmex.org